



IFS Food Version 6

Seit Juli 2012 gilt die **IFS – Food Version 6**, in dieser werden Sicherheitslösungen die eine absichtliche Manipulation von Lebensmitteln verhindern, beschrieben.

Sie möchten sich, wie bereits über 11.000 Unternehmen weltweit, nach IFS – Food Version 6 zertifizieren lassen?
Sie sind schon zertifiziert und Sie benötigen noch weitere Unterstützung?

Die in der IFS – Food V6, Kapitel 6: Produktschutz (food defense) externe Kontrollen und dabei insbesondere 6.2 Standortsicherheit und 6.3 Personal und Besucher Sicherheit, beschriebenen Anforderungen sind ab dem 01.07.2014 vorgeschrieben.

Wie kann die

GSN

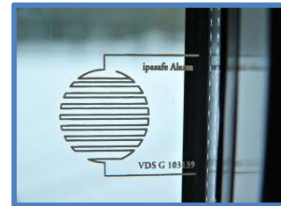
Gebäudesicherheit Nord GmbH

Sie dabei unterstützen?

Die Anforderungen an die Sicherheit sind u.a. im Kapitel 6 definiert:

6.1.2: *Ein geeignetes Alarmsystem ist definiert und wird regelmäßig auf seine Wirksamkeit überprüft.*

Als **VdS zertifizierter Errichter für Einbruchmeldeanlagen** analysieren wir den Ist-Zustand Ihres Objektes. Wir projektieren und errichten Ihr Alarmsystem entsprechend Ihrer Bedürfnisse, Anforderungen und Abläufe.



6.2.1: *...als besonders sicherheitskritisch bewertete Bereiche sind adäquat geschützt um unbefugtes Eindringen zu verhindern. Zugänge sind kontrolliert.*

Personenschleusen, Drehkreuze, Personenvereinzelung und Schrankenanlagen zur

Arealabsicherung sind Lösungen, die wir Ihnen auch barrierefrei anbieten können.



6.2.2: *Es sind Verfahren umgesetzt, die Verfälschungen/Sabotage verhindern und/oder die Identifizierung von Anzeichen für Sabotage ermöglichen.*

Als **VdS zertifizierter Errichter für Videoüberwachungsanlagen** setzen wir modernste Videotechnik auf Ihre Belange angepasst ein. Z.B.: Freilandüberwachung mit Thermokameras, Livebild-Überwachung des Produktionsbereiches oder videounterstützte Zutrittsverifikation.



6.3.1: *Lieferanten und Personal Besucher und externe Dienstleister sind ... identifizierbar und werden zum Zeitpunkt des Zutritts registriert.*

Als **KABA Product-Partner** unterstützen wir Sie bei Ihrer unternehmensspezifischen und sicherheitsorientierten Zutrittsstrategie. Ein lückenloses Zutrittssystem kann aber mehr. Wir helfen Ihnen Ihr Objekt und Ihre Abläufe wirtschaftlich zu organisieren. Senken Sie Verwaltungskosten in dem Sie z.B. Zeiterfassung, Kantinenabrechnung, Parkplatznutzung usw. in Ihr Zutrittskontrollsystem integrieren.

